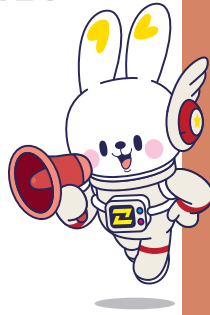


일을 더하다, 삶을 곱하다. 경남에서 균형을 찾다.

일·생활 균형 지원사업이란?

기업과 기관의 경영자 및 근로자가 일과 개인생활을 조화롭게 병행할 수 있도록 제도 안내와 활용 촉진, 교육 등을 통해 일·생활 균형 직장문화의 정착을 지원합니다.



신청대상 | 도내 소재 중소기업

비용 | 무료

사업문의 | 경상남도여성가족재단 교육사업부

☎ 055-713-7069

☎ 055-713-7092

참여혜택 | • 금리 및 보증수수료 우대

• 공공사업 가점 등 8개 분야의 도 인센티브

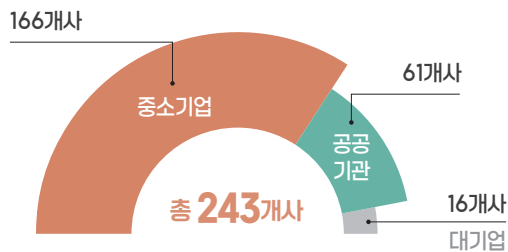
• 환경개선금(최대500만원), 문화활동비 지원

• 가족친화인증 현판지원

가족친화인증이란?

가족친화제도(자녀출산 및 양육지원, 유연근무제도 등)를 모범적으로 운영하는 기업 및 공공기관에 대하여 심사를 통해 인증 및 혜택을 부여하는 제도입니다.

경상남도 가족친화인증 기업·기관



일·생활균형 지원사업

가족친화인증 기업 컨설팅

일·생활 균형 인식 향상 교육

기타 가족친화인증
참여기업 확대를 위한 지원사업

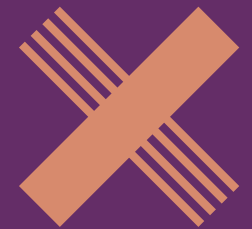
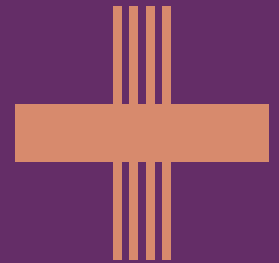


사업소개
경상남도여성가족재단



사업신청
경남바로서비스

일·생활균형 지원사업



일을 더하다,
삶을 곱하다.
경남에서 균형을 찾다.

일·생활균형 지원사업



일을 더하다, 삶을 곱하다. 경남에서 균형을 찾다.

일·생활 균형 컨설팅

개요 | 가족친화인증 기업 및 일·생활 균형 인식 확대

대상 | 도내 가족친화인증 준비 기업

기간 | 2026.4.~2026.12. (10개월)

방법 | 그룹형 또는 방문형 컨설팅

내용 |

구분	내용
그룹형 컨설팅	· 가족친화인증 설명회 · 가족친화인증 법적 요구충족 사항 확인 · 가족친화인증지표 검토 및 구비서류 작성 안내
방문형 컨설팅	· 가족친화제도 도입 및 개선을 위한 기업 맞춤형 컨설팅 실시 · 가족친화인증사업 신청 및 평가 준비 위한 전략 수립

절차 |



일·생활 균형 직장교육

개요 | 가족친화인증 기업 및 일·생활 균형 인식 확대

대상 | 도내 소재 중소기업

기간 | 2026.4.~2026.12. (10개월)

내용 |

- 기업 맞춤형 교육·문화 프로그램 운영
- 일·생활 균형 및 가족친화경영 등 직장교육
 - 일·생활균형 이해와 실천
 - 일·생활균형 조직문화 개선
 - 일·생활균형 문화활동 체험

절차 |



가족친화인증기업 환경개선 사업

개요 | 가족친화인증기업 인센티브 지원 및
도내 중소기업 내 가족친화 문화 조성 유도

대상 | 도내 가족친화인증 획득 중소기업

기간 | 2026.6.~2026.12. (7개월)

내용 |

- 직원 휴게 시설 공간 마련
- 육아 지원 공간 마련
- 가족친화 프로그램 운영실 등 시설 개선



가족친화인증기업 문화활동비 지원

개요 | 기업의 가족친화인증제도 참여 유인 및
일·생활 균형 인식 확대

대상 | 도내 가족친화인증 획득 (예비인증 포함) 중소기업

기간 | 2026.6.~2026.12. (7개월)

내용 |

- 가족친화인증기업 노동자 및 가족대상
문화활동비 지원
 - 임직원 문화 공연 관람
 - 가족초청 행사
 - 가족힐링 캠프

일을 더하다,
삶을 곱하다.
경남에서 균형을 찾다.

